

SCHEDA FINITURE - LACCATO -

LACCATO LUCIDO

MATERIALE:

MDF classe E1, spessore nominale 19 o 22 mm

FINITURA FRONTE:

poliestere + levigatura bordi e piani + finitura poliuretanica lucida + spazzolatura, 98% gloss

FINITURA RETRO:

poliestere + levigatura bordi e piani + finitura poliuretanica lucida

LACCATO OPACO

MATERIALE:

MDF classe E1, spessore nominale 19 o 22 mm

FINITURA FRONTE:

poliestere + levigatura bordi e piani + finitura poliuretanica opaca, 20% gloss

FINITURA RETRO:

poliestere + levigatura bordi e piani + finitura poliuretanica opaca

MISURA MINIMA PANNELLO: 50 mm

MISURA MASSIMA PANNELLO: 2800 X 1200 mm

L'anta sarà fornita **senza forature** per le cerniere e relativa **ferramenta**

TOLLERANZA DIMENSIONALE: $\pm 0,5$ mm



TOLLERANZE

COLORI NEUTRI/CHIARI:

DL $\pm 0,5$ chiaro/scuro

Da $\pm 0,4$ verde/rosso

Db $\pm 0,4$ blu/giallo

$\Delta E < 0,6$

Il test viene eseguito in cabina con neon a norma:

- D65, luce 6500°K

- TL84, luce fluorescente 4000°K

- A, luce incandescente 2800°K

LIVELLO DI LUCENTEZZA (GLOSS):

La misurazione è conforme alla normativa UNI EN 13722 con un angolo di 60°

I colori dei prodotti riportati in questa pagina sono indicativi in quanto la visualizzazione su monitor non consente una perfetta riproduzione delle tonalità. L'unico riferimento colore, tonalità e venatura valido è quello dei campioni.

LACCATO PREMIUM

MATERIALE:

MDF classe E1, spessore nominale 19 o 22 mm
Profili disponibili: slab, Gola 1/Jpull, Smusso 30° o 45°

FINITURA FRONTE e BORDI:

Applicazione in diversi passaggi di vernici poliuretatiche e finitura acrilica trasparente fino a ottenere l'effetto desiderato

- **Rigati Metal:** Rigati metal è tendenza e materia. Il prodotto parte dal classico pannello MDF (fibra di media densità), trattato con resine e poliestere, poi satinato. La lavorazione adopera finiture con vernici cangianti, acriliche, protette da resine trasparenti sempre in materiale acrilico, per un effetto visivo brillante.
- **Vintage Light:** per la produzione Vintage viene eseguita una lavorazione perlopiù artigianale. Si inizia da un pannello MDF poliesterato, al quale si applicano vernici metallizzate nella tinta scelta, che vengono lavorate con patine applicate manualmente. La tonalità a campione è protetta da resine acriliche trasparenti, con un effetto dallo stile intramontabile.

Prodotti realizzati esclusivamente a mano, per questo l'effetto della satinatura è diverso per ogni anta, mantenendo però costante la tonalità del colore di fondo. Il procedimento di ossidazione dei prodotti metallici è garantito inalterato.

FINITURA RETRO:

Laccato in tinta

MISURA MINIMA PANNELLO: 50 mm

MISURA MASSIMA PANNELLO: 2800 X 1200 mm

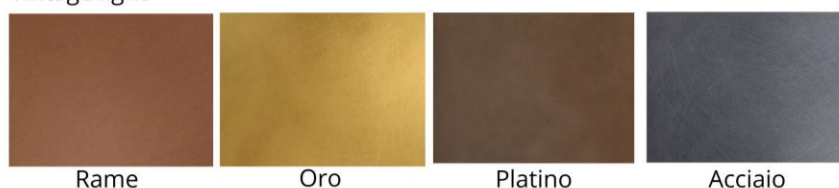
L'anta sarà fornita **senza forature** per le cerniere e relativa **ferramenta**

TOLLERANZA DIMENSIONALE: ± 0,5 mm

Rigato metal



Vintage light



I colori dei prodotti riportati in questa pagina sono indicativi in quanto la visualizzazione su monitor non consente una perfetta riproduzione delle tonalità. L'unico riferimento colore, tonalità e venatura valido è quello dei campioni.

FINISHES DATA SHEET - LACQUERED DOORS-

HIGH GLOSS LACQUERED DOORS

MATERIAL:

MDF class E1, thickness 19 or 22 mm

FRONT FINISH:

polyester + sanding process + high gloss polyurethane finish + polishing, 98% gloss

REAR SIDE FINISH:

polyester + sanding process + polyurethane finish

MATT LACQUERED DOORS

MATERIAL:

MDF class E1, thickness 19 or 22 mm

FRONT FINISH:

polyester + sanding process + matt polyurethane finish, 20% gloss

REAR SIDE FINISH:

polyester + sanding process + matt polyurethane finish

MINIMUM WIDTH ACHIEVABLE: 50 mm

MAXIMUM PANEL DIMENSION: 2800 X 1200 mm

Drillings for hinges and the related hardware are not provided

DIMENSIONAL TOLERANCE: $\pm 0,5$ mm



SURFACE APPEARANCE:

LIGHT COLORS TOLERANCES:

DL $\pm 0,5$ light/dark

Da $\pm 0,3$ green/red

Db $\pm 0,4$ blue/yellow

$\Delta E < 0,6$

The test is performed in the cabin with neon according to:

D65, daylight 6500°K

TL84, fluorescent light 4000 °K

A, incandescent light 2800 °K

GLOSS LEVEL TOLERANCES:

The measurement takes place according to EN13722 with an angle of 60°

The colors of the products shown on this page are indicative as the display on the monitor does not allow a perfect reproduction of the tone/color. The only valid color reference, tone and grain is the one of the samples

PREMIUM PAINTED DOORS

MATERIAL:

MDF class E1, thickness 19 or 22 mm

Available profiles: slab, Gola 1/Jpull, Chamfer 30° or 45°

FRONT and EDGES FINISHING:

Application of polyurethane paints and transparent acrylic finish in several steps until the desired effect is achieved

- **Rigati Metal:** Rigati metal is trend and material. The product starts from the classic MDF panel (medium density fibre), treated with resins and polyester, then satin finished. The process uses finishes with iridescent, acrylic paints, protected by transparent resins always in acrylic material, for a brilliant visual effect.

- **Vintage Light:** for Vintage production, a mostly artisanal process is carried out. We start with a polyester MDF panel, where we applied metallic paints in the chosen color, which are worked with patinas applied manually. The shade is protected by transparent acrylic resins, with a timeless style effect.

Products made exclusively by hand, which is why the effect of the satin finish is different for each door, while maintaining the shade of the background color constant. The oxidation process of metal products is guaranteed unaltered.

BACK FINISH:

Matching paint

MINIMUM ACHIEVABLE WIDTH: 50 mm

MAXIMUM PANEL DIMENSION: 2800 X 1200 mm

Drillings for hinges and the related hardware are not provided

DIMENSIONAL TOLERANCE: $\pm 0,5\text{mm}$

Rigato metal



Bronzo

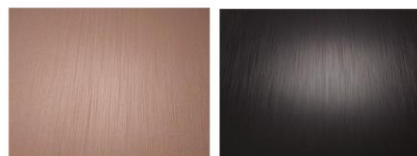
Bronzo antico

Ottone

Ottone antico

Inox

Platino



Rame

Lavagna

Vintage light



Rame

Oro

Platino

Acciaio

I colori dei prodotti riportati in questa pagina sono indicativi in quanto la visualizzazione su monitor non consente una perfetta riproduzione delle tonalità. L'unico riferimento colore, tonalità e venatura valido è quello dei campioni.

AUSFUEHRUNGEN - LACKIERTE FRONTEN -

HOCHGLANZ LACKIERTE FRONTEN:

TRAEGERMATERIAL:

MDF Klasse E1, Stärke 19 oder 22 mm

OBERFLAECHENMATERIAL:

Polyester + Front, Rückseite und Kanten geschwabbelt + hoch glanz Polyurethane Ausführung und poliert, 98% Glanz

RUECKSEITE: :

Polyester + geschwabbelte Oberfläche + matt Polyurethane Ausführung

HOCHGLANZ LACKIERTE FRONTEN:

TRAEGERMATERIAL:

MDF Klasse E1, Stärke 19 oder 22 mm

OBERFLAECHENMATERIAL:

Polyester + Front, Rückseite und Kanten geschwabbelt + matt Polyurethane Ausführung, 20% Glanz

RUECKSEITE:

Polyester + geschwabbelte Oberfläche + matt Polyurethane Ausführung

MINDESTMASS: 50 mm

HÖCHSTMAß: 2800 X 1200 mm

Bohrungen für Scharniere sowie auch die zugehörige Eisenwaren sind nicht vorgesehen

TOLERANZ BEI DEN ABMESSUNGEN: ± 0,5mm



OBERFLAECHE:

TOLERANZ BEI DEN HELLEN FARBEN:

DL ± 0,5 light/dark

Da ± 0,3 green/red

Db ± 0,4 blue/yellow

ΔE<0,6

Der Test wird in der Kabine mit Neon durchgeführt: D65, daylight 6500°K

TL84, fluorescent light 4000 °K

A, incandescent light 2800 °K

GLOSS LEVEL TOLERANZEN:

Die Abmessung erfolgt nach EN13722 mit einer Ecke von 60°

Die abgebildeten Farben auf dieser Seite sind nur eine Referenz, da das Display auf dem Monitor keine perfekte Wiedergabe des Farbtons zulässt. Die einzige gültige Farbreferenzen, Farbton und Maserung sind diejenigen des Musters.

PREMIUM PAINTED DOORS

MATERIAL:

MDF Klasse E1, Stärke 19 oder 22 mm
Profile: slab, Gola 1/Jpull, Chamfer 30° or 45°

OBERFLAECHEMATERIAL und KANTENVERARBEITUNG:

Polyester-Grundierung Auftragen von Polyurethanfarben und transparentem Acryllack in mehreren Schritten, bis der gewünschte Effekt erreicht ist.

- **Rigati-Metal:** Rigati-Metall ist Trend und Material. Das Produkt basiert auf der klassischen MDF-Platte, die mit Harzen und Polyester behandelt und anschließend satiniert wird. Der Prozess verwendet Endbearbeitungen mit schillernden Acrylfarben, die durch transparente Harze, immer aus Acrylmaterial, geschützt sind, um einen brillanten visuellen Effekt zu erzielen.

- **Vintage Light:** Für die Vintage-Produktion wird ein überwiegend handwerklicher Prozess durchgeführt. Wir beginnen mit einer Polyester-MDF-Platte, auf die wir Metallic-Farben in der gewählten Farbe aufgetragen haben, die mit manuell aufgetragener Patina bearbeitet werden. Der Schirm wird durch transparente Acrylharze geschützt und sorgt für einen zeitlosen Stileffekt.

Produkte, die ausschließlich von Hand gefertigt werden, weshalb die Wirkung der Satinierung bei jeder Tür unterschiedlich ist, während der Farbton der Hintergrundfarbe konstant bleibt. Der Oxidationsprozess von Metallprodukten bleibt garantiert unverändert.

RÜCKSEITE:

Passender Lack

MINDESTMASS: 50 mm

HÖCHSTMAß: 2800 X 1200 mm

Bohrungen für Scharniere sowie auch die zugehörigen Eisenwaren sind nicht vorgesehen

TOLERANZ BEI DEN ABMESSUNGEN: ± 0,5mm

Rigato metal



Bronzo

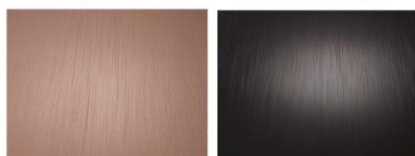
Bronzo antico

Ottone

Ottone antico

Inox

Platino



Rame

Lavagna

Vintage light



Rame

Oro

Platino

Acciaio

Die abgebildeten Farben auf dieser Seite sind nur eine Referenz, da das Display auf dem Monitor keine perfekte Wiedergabe des Farbtons zulässt. Die einzige gültige Farbreferenzen, Farbton und Maserung sind diejenigen des Musters.